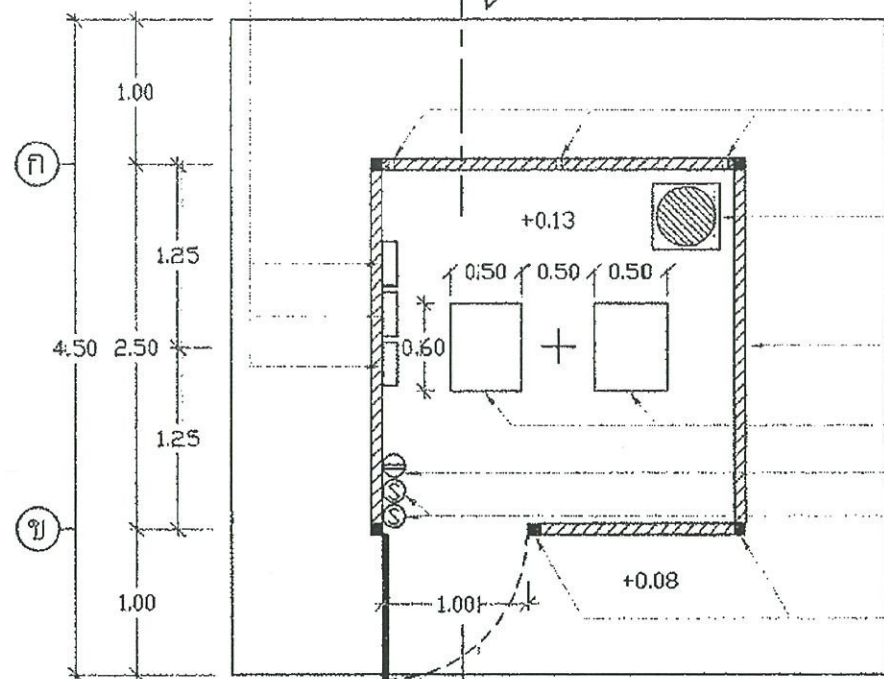


ตำแหน่งผู้ควบคุม (การติดตั้งตามรายการรายละเอียดเฉพาะแห่ง)



ท่อระบายน้ำ PVC. Ø2"

เครื่องจ่ายสารละลายคลอรีน (การติดตั้งตามรายการรายละเอียดเฉพาะแห่ง)

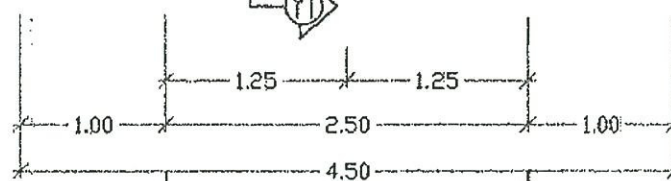
ผนังก่ออิฐ 1/2 แผ่นฉนวนกันเสียงทาสีทั้ง 2 ด้าน

แท่นเครื่องสูบน้ำคอนกรีต หน้า 0.20 ม.

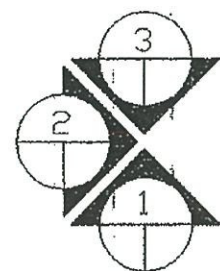
เคเบิลไฟฟ้า (ดูแบบเลขที่ 911006)

สวิตช์ไฟฟ้า (ดูแบบเลขที่ 911006)

เสาเหล็ก LG. □ 100x100x2.3 มม. การติดตั้งดูแบบขยายแผ่นที่ 5/5

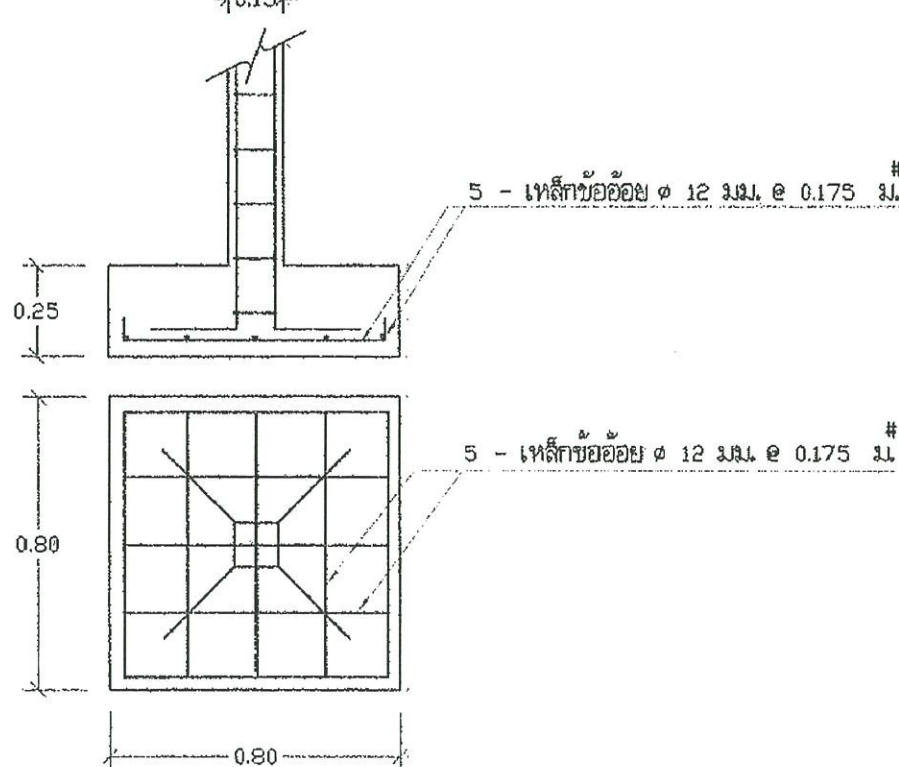


แปลน พื้น 1 : 50

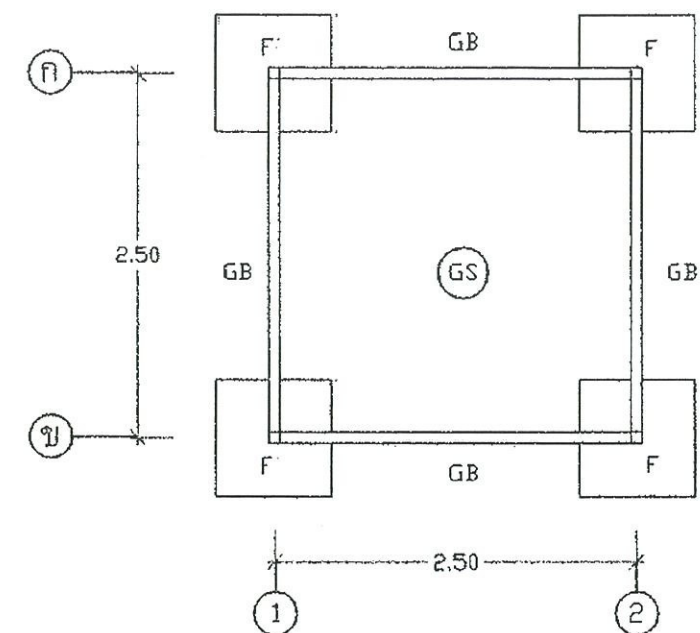


รายการที่ผู้รับจ้างต้องถือปฏิบัติ

1. กำจัดอัตรประโยชน์ของแท่นคอนกรีตด้วยอย่าง รูปทรงกระบอกที่มีอายุ 28 วัน เป็นต้น
คอนกรีตโครงสร้างทั่วไป ไม่น้อยกว่า ≈ 175 กก./ตร.ซม.
(ส่วนผสม 1 : 2 : 4 โดยปริมาตร ขึ้นมด)
2. เหล็กเสริมคอนกรีตมีข้อกำหนดดังนี้
ขนาด Ø6 มม. และ 9 มม. ใช้เกรด SR 24, $F_y = 2400$ กก./ตร.ซม.
ขนาด Ø12 มม. ขึ้นไปใช้เกรด SD 30, $F_y = 3000$ กก./ตร.ซม.
3. เหล็กรูปพรรณ: $F_y = 2400$ กก./ตร.ซม.
4. ให้ผู้รับจ้างทำการฉาบปูน ทาสี อาคารภายนอก ที่อยู่บริเวณทั้งหมด



แบบขยายฐานราก F 1 : 20

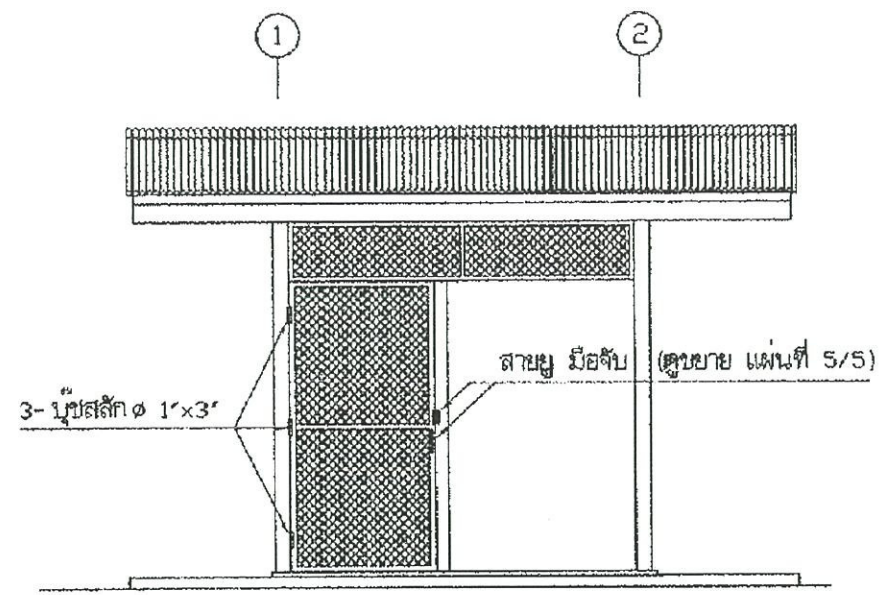


แปลนฐานรากคานคอดิน 1 : 50

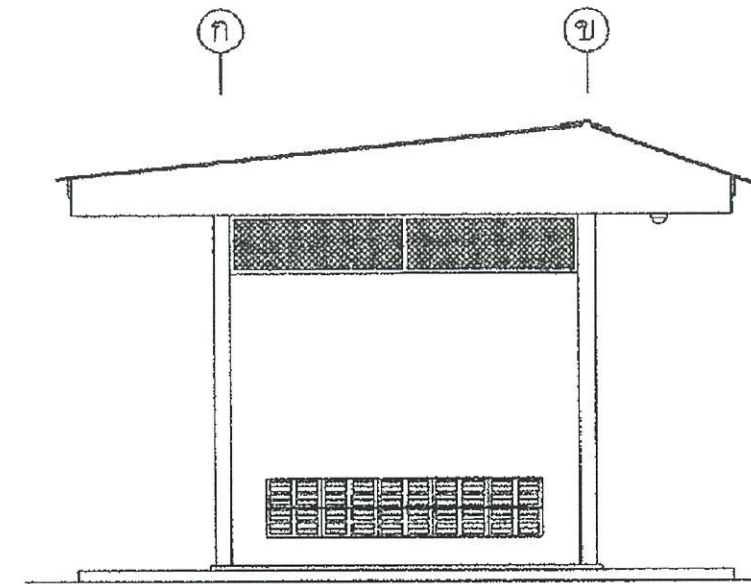


แบบขยายคานคอดิน GB. 1 : 20

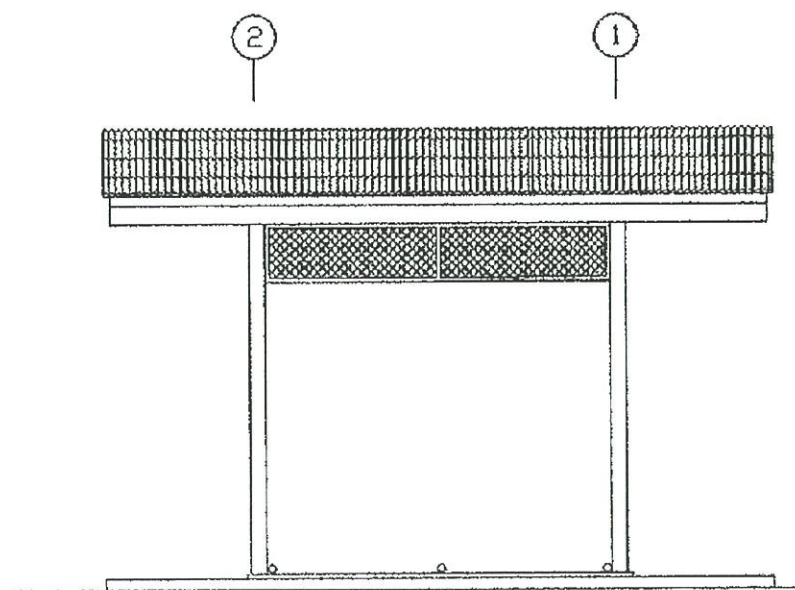
 สำนักงานโยธาธิการและผังเมือง จังหวัดศรีสะเกษ	สถานที่		ด้านชายแดนช่องสง่า อำเภอกุสิงห์ จังหวัดศรีสะเกษ
	แสดงแบบ		โรงสูบน้ำ
เขียนแบบ	นายสุชัย วงษ์สวัสดิ์	เห็นชอบ	 นายพิศุทธิ์ รัตนวรรณ โยธาธิการและผังเมืองจังหวัดศรีสะเกษ
วิศวกรโครงสร้าง	นายธีรพล พงษ์พิระ		
สถาปนิก	นายสุชัย ทองคู่		
ปรับปรุง/แก้ไขจาก			
แบบเลขที่	ยผจ.ศก.153/2562	แผ่นที่	



รูปด้าน 1	1 : 50
-----------	--------

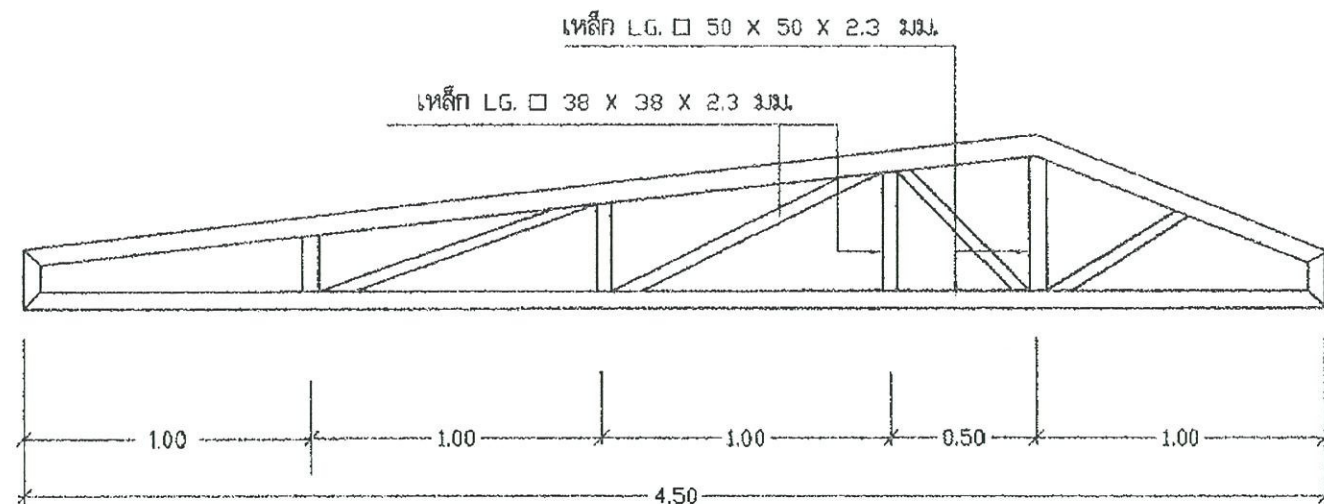


รูปด้าน 2	1 : 50
-----------	--------

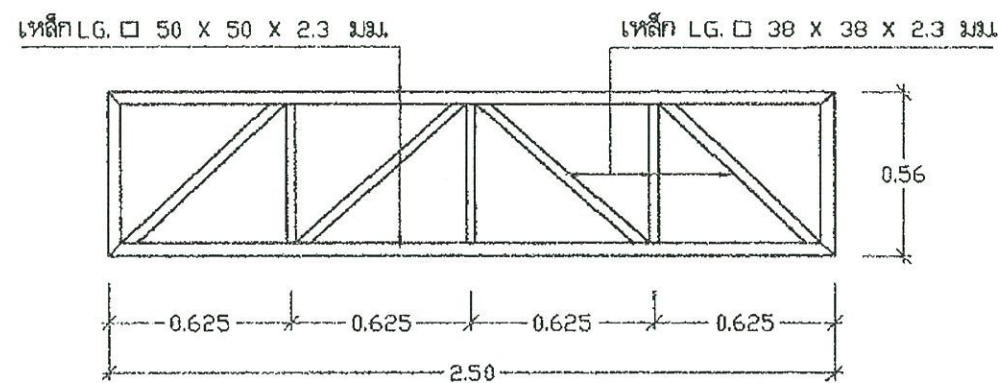


รูปด้าน 3	1 : 50
-----------	--------

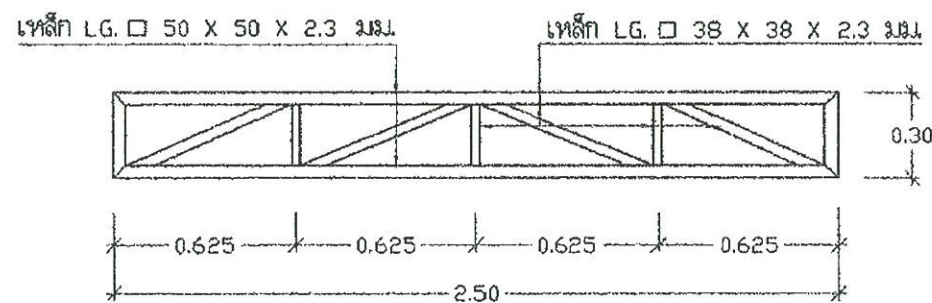
 สำนักงานโยธาธิการและผังเมือง จังหวัดกระบี่	สถานที่ ด้านชายแดนช่องสะงำ อำเภอกุฉินารายณ์ จังหวัดกระบี่		
	แสดงแบบ ระบบกร่อนน้ำบาดาล ขนาด 7 ลบ.ม.		
เขียนแบบ	นายสุชัย วงษ์สาลี	เห็นชอบ  นายพิศุทธิ์ รัตนวรรณ โยธาธิการและผังเมืองจังหวัดกระบี่	
วิศวกรโครงสร้าง	นายธีรพล พงษ์พิระ		
สถาปนิก	นายสุชัย ทองคู่		
ปรับปรุง/แก้ไขจาก			
แบบเลขที่	ยผจ.ศก.153/2562	แผ่นที่	



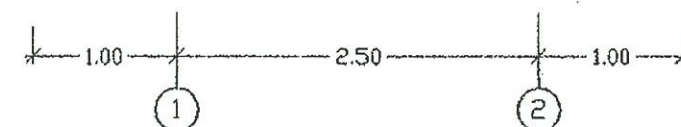
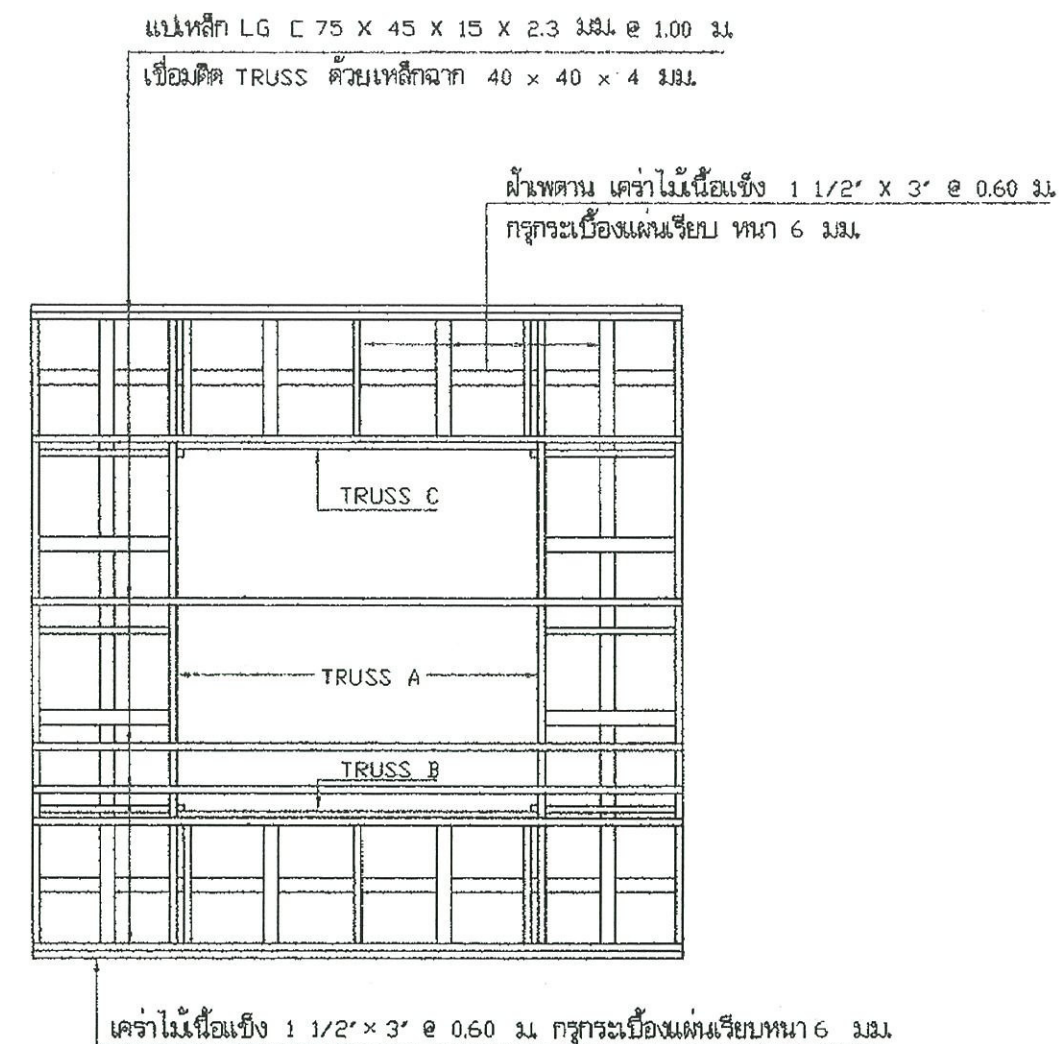
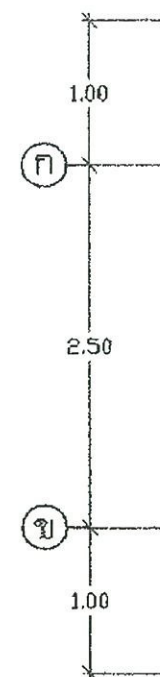
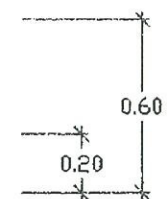
TRUSS A 1 : 25



TRUSS B 1 : 25

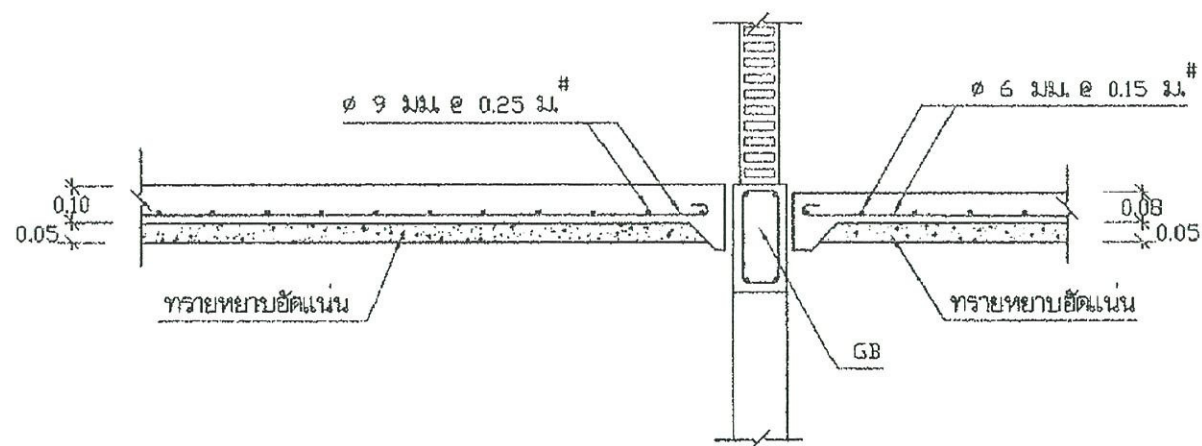


TRUSS C 1 : 25

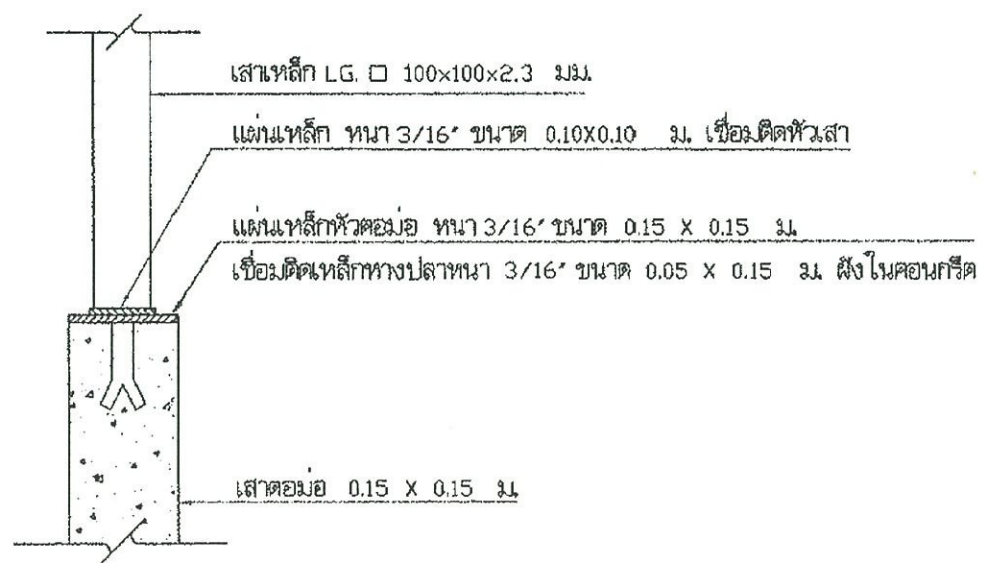


แปลน โครงหลังคา 1 : 50

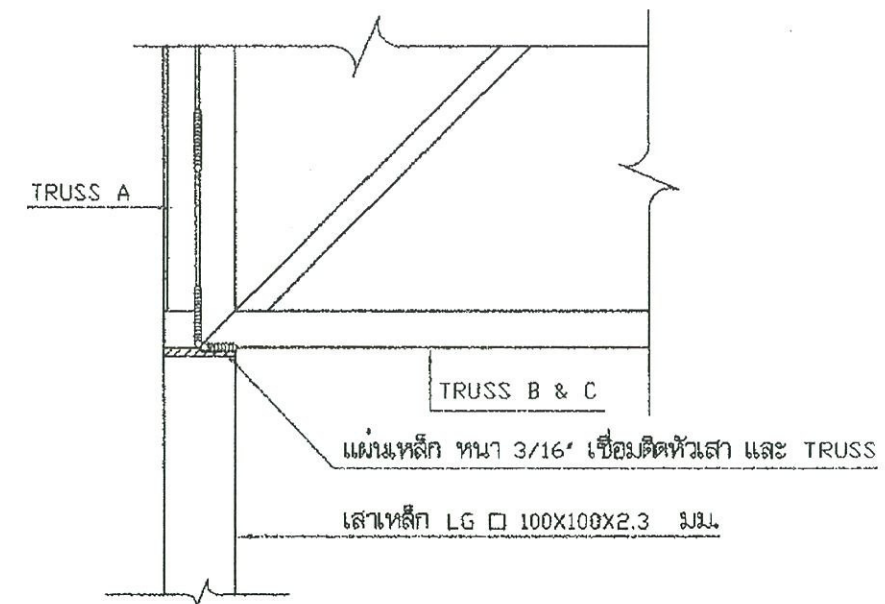
<p>สำนักงานโยธาธิการและผังเมือง จังหวัดศรีสะเกษ</p>	สถานที่ ด้านชายแดนช่องสง่า อำเภอกุสิงห์ จังหวัดศรีสะเกษ	
	แสดงแบบ โรงสูบน้ำ	
เขียนแบบ	นายสุรัช วัฒนศิริ	<p>นายพิศุทธิ์ รัตนวรรณ โยธาธิการและผังเมืองจังหวัดศรีสะเกษ</p>
วิศวกรโครงสร้าง	นายธีรพล พงษ์พิระ	
สถาปนิก	นายสุชัย ทองคู่	
ปรับปรุง/แก้ไขจาก		
แบบเลขที่	ยผจ.ศก.153/2562	แผ่นที่



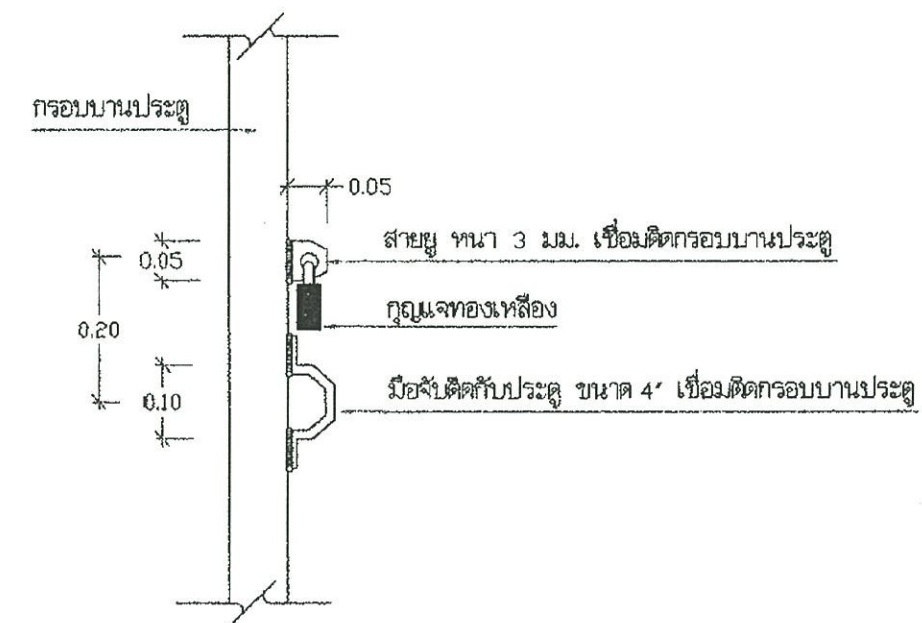
แบบขยาย การเสริมเหล็กพื้น 1 : 20



แบบขยาย การติดตั้งเสาเหล็กกับตอม่อ ค.ส.ล. 1 : 10

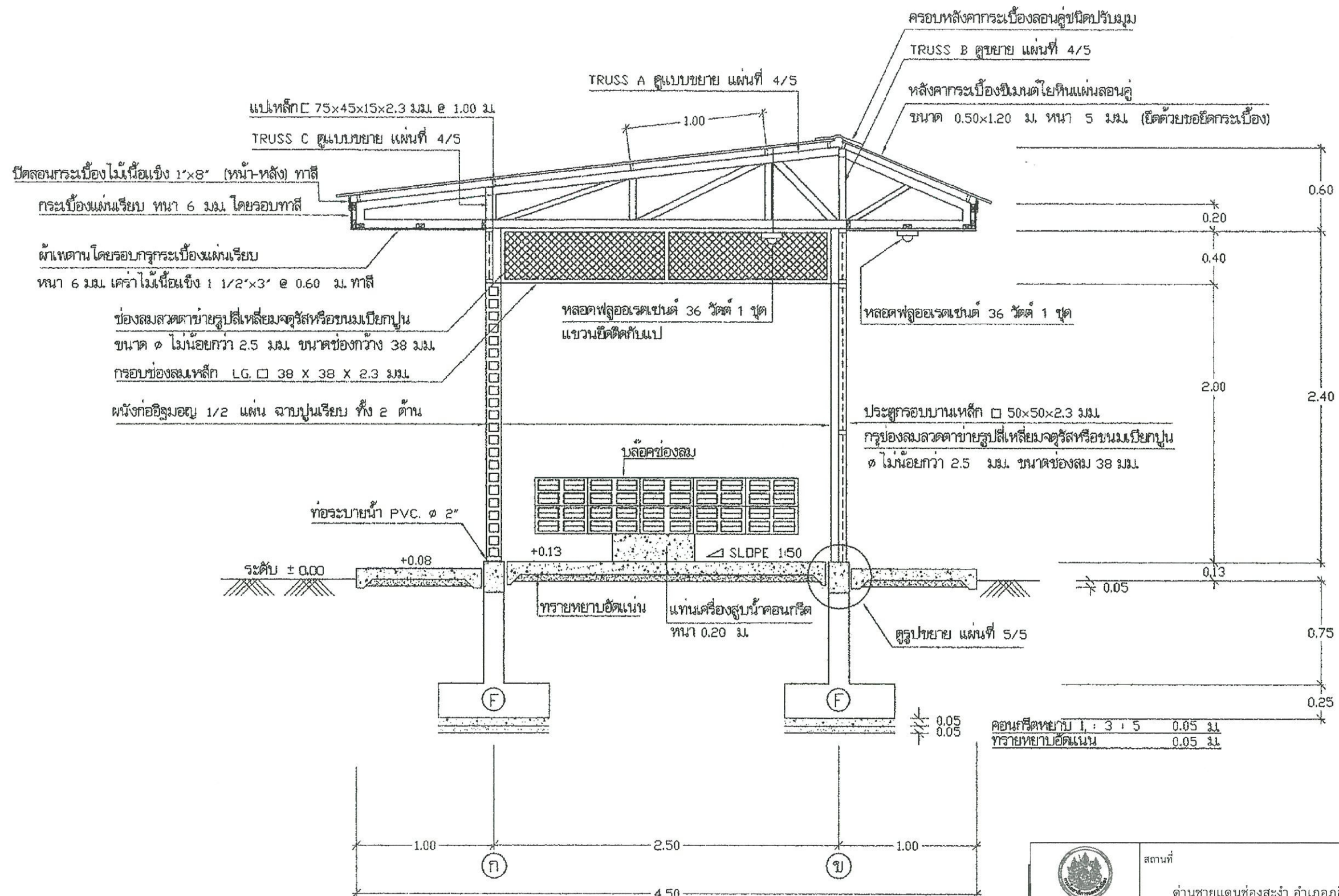


แบบขยาย การติดตั้ง TRUSS กับเสา 1 : 10



แบบขยาย การติดตั้งสายยูและมือจับ 1 : 10

 <p>สำนักงานโยธาธิการและผังเมือง จังหวัดศรีสะเกษ</p>	<p>สถานที่</p> <p>ด้านชายแดนช่องสง่า อำเภอกุสิงห์ จังหวัดศรีสะเกษ</p>	
<p>แสดงแบบ</p>	<p>โรงสูบน้ำ</p>	
<p>เขียนแบบ</p>	<p>นายสุรัช วงษ์สาลี</p>	<p>เห็นชอบ</p> <p></p> <p>นายพิศุศักดิ์ รัตนารณี</p> <p>โยธาธิการและผังเมืองจังหวัดศรีสะเกษ</p>
<p>วิศวกรโครงสร้าง</p>	<p>นายธีรพล พงษ์พีระ</p>	
<p>สถาปนิก</p>	<p>นายสุชัย ทองคู่</p>	
<p>ปรับปรุง/แก้ไขจาก</p>		
<p>แบบเลขที่</p>	<p>ยผ.ศก.153/2562</p>	<p>แผ่นที่</p>



รูปตัด ก - ก 1 : 30

 <p>สำนักงานโยธาธิการและผังเมือง จังหวัดศรีสะเกษ</p>	<p>สถานที่</p> <p>ด้านชายแดนช่องสะง่า อำเภอกุสิงห์ จังหวัดศรีสะเกษ</p>	
<p>แสดงแบบ</p>	<p>โรงสูบน้ำ</p>	
<p>เขียนแบบ</p>	<p>นายสุรัชย์ วงษ์สาส์</p>	<p>เห็นชอบ</p>
<p>วิศวกรโครงสร้าง</p>	<p>นายธีรพล พงษ์พิระ</p>	<p>นายพิศุทธิ์ รัตนวรรณ</p> <p>โยธาธิการและผังเมืองจังหวัดศรีสะเกษ</p>
<p>สถาปนิก</p>	<p>นายสุชัย ทองคู่</p>	
<p>ปรับปรุง/แก้ไขจาก</p>		
<p>แบบเลขที่</p>	<p>ยผจ.ศก.153/2562</p>	