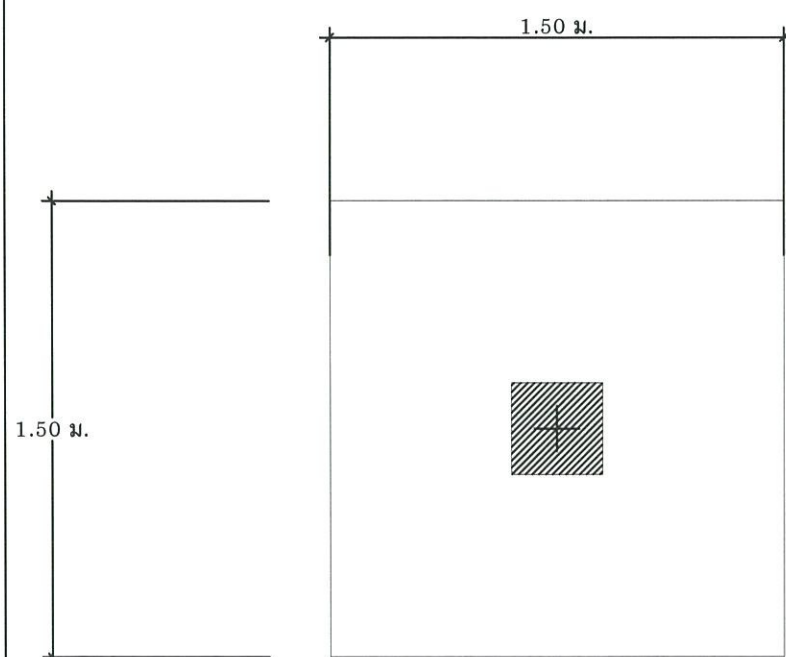


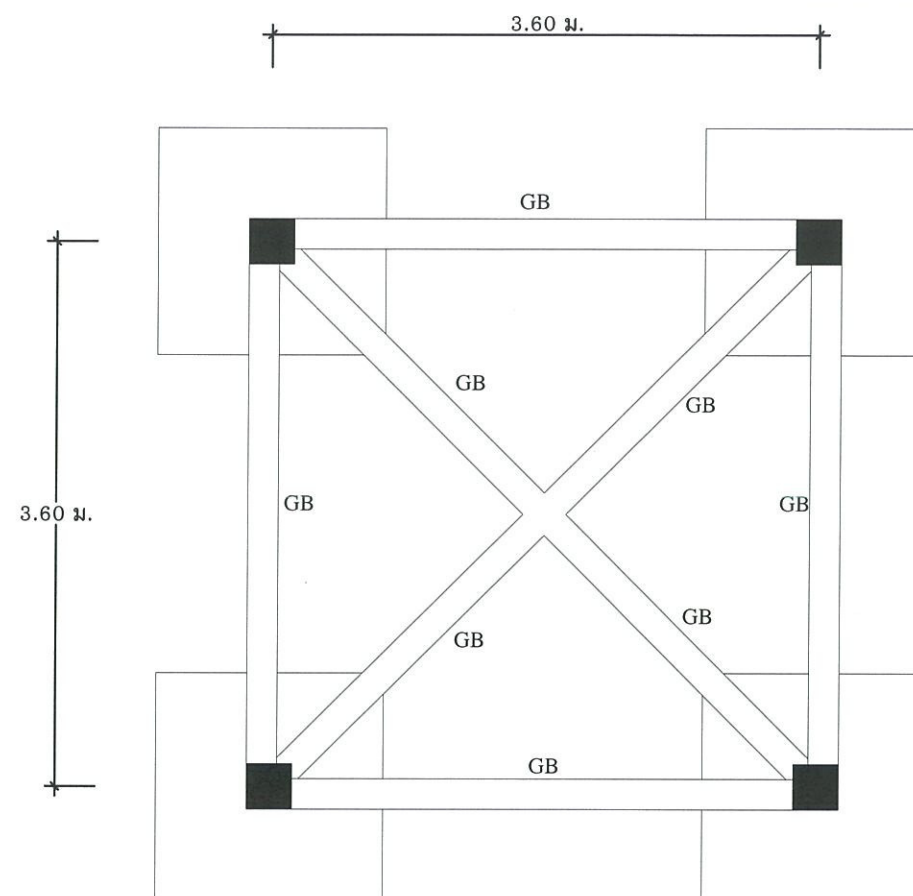
แปลนขยายฐานราก

มาตราส่วน 1 : 25



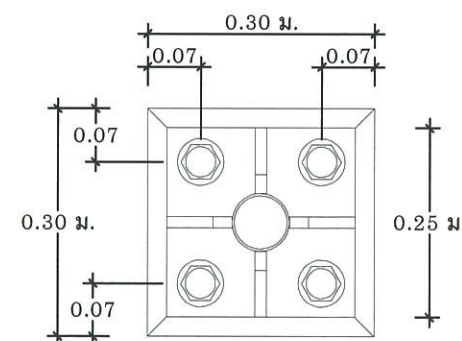
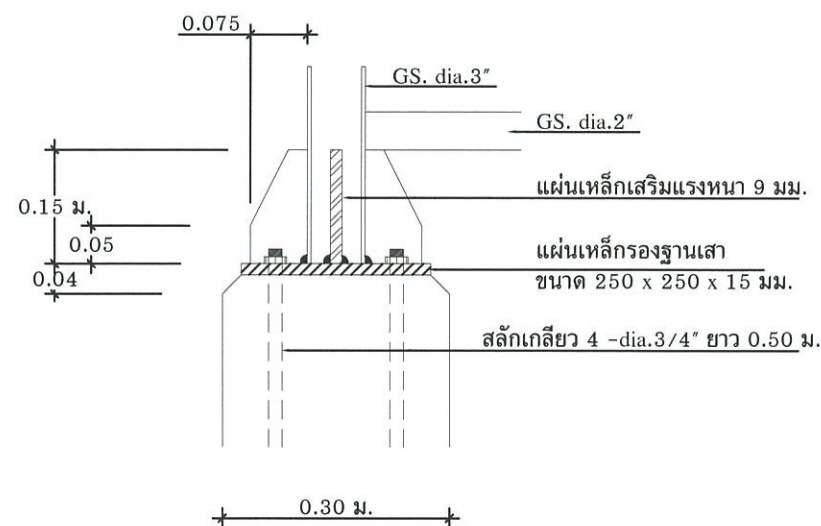
แปลนขยายฐานราก

มาตราส่วน 1 : 25



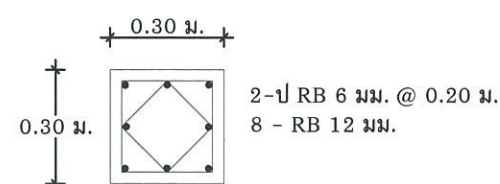
แปลนฐานราก คานคอดิน

มาตราส่วน 1 : 50



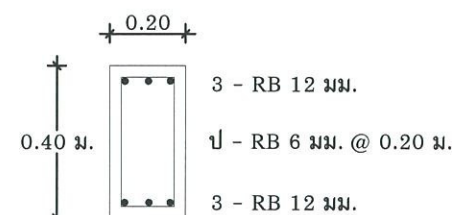
ขยายการต่อท่อเหล็กกับเสา ค.ส.ล.

มาตราส่วน 1 : 10



ขยายเสา

มาตราส่วน 1 : 20



ขยายคาน GB

มาตราส่วน 1 : 20

รายละเอียดการก่อสร้าง

- คอนกรีตโครงสร้างทั่วไปใช้อัตราส่วน 1 : 2 : 4 โดยปริมาตร, ใช้ปูนซีเมนต์ไม่น้อยกว่า 320 กก./ลบ.ม. หรือ คอนกรีตผสมเสร็จรับกำลังอัดได้ไม่น้อยกว่า 210 กก./ตร.ซม. ทรงลูกบาศก์
- เหล็กเสริมคอนกรีตมีข้อกำหนดดังนี้
ใช้เหล็กเส้นกลม ขนาด 6 มม. และ 12 มม. ใช้เกรด SR 24, $F_y = 2400$ กก./ตร.ซม.
- เหล็กรูปพรรณ $F_y = 2400$ กก./ตร.ซม.
- ท่อเหล็กที่เป็นโครงสร้างใช้ท่อเหล็กอบสังกะสีชนิดปานกลาง ประกอบโครงสร้างด้วยการเชื่อม
- การทาสีโครงสร้าง ให้ใช้สีกันสนิม 2 ชั้น และทาด้วยสีน้ำมัน

- หมายเหตุ -

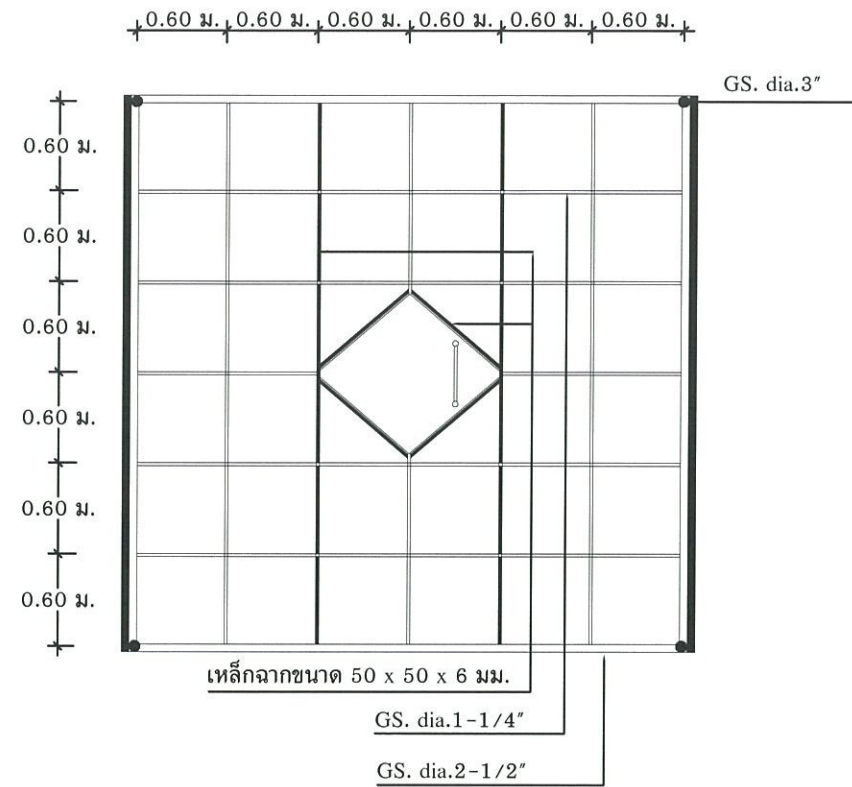
- รายละเอียดการดำเนินการส่วนต่างๆ ให้ผู้รับจ้างพิจารณาเอกสารประมาณการประกอบและหากมีเหตุแบบแปลนหรือประมาณราคาไม่ชัดเจน หรือขัดแย้งกัน ให้ผู้รับจ้างเป็นผู้มีอำนาจชี้ขาด
- ในขั้นตอนการดำเนินการก่อสร้างสามารถปรับปรุง เปลี่ยนแปลงหรือแก้ไขได้ตามสภาพหน้างานและเหตุผล ความจำเป็นต่างๆ โดยให้ผู้รับจ้างแจ้งเป็นลายลักษณ์อักษร (ผ่านช่างผู้ควบคุมงาน) และจะต้องได้รับความเห็นชอบ (อนุมัติ) จากผู้ว่าจ้างเสียก่อน จึงจะสามารถดำเนินการได้



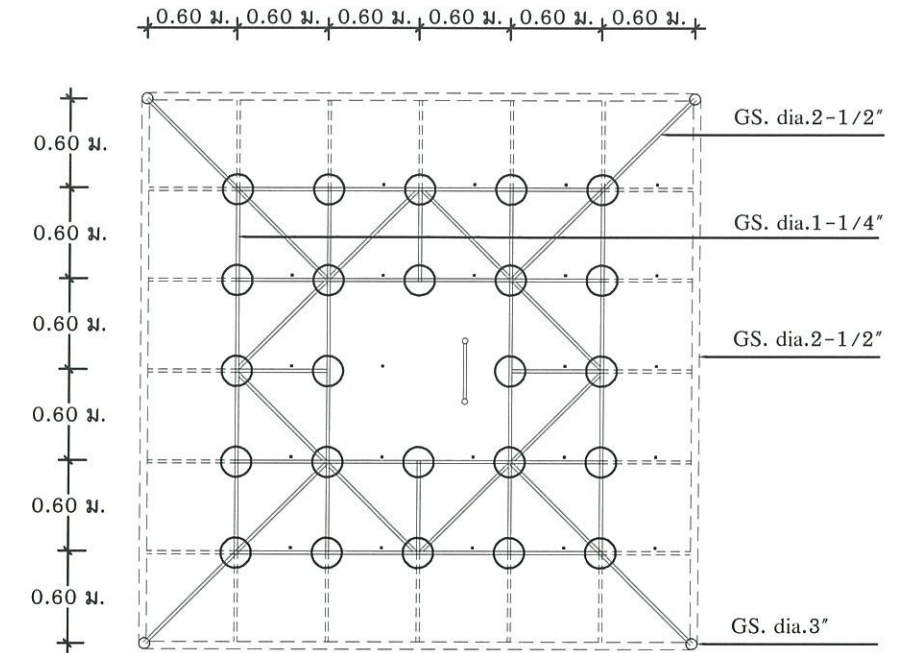
สถานที่
ด้านชายแดนช่องสะงำ อำเภอภูสิงห์ จังหวัดศรีสะเกษ

แสดงแบบ	ทอดึงสูง ขนาด 8 ลบ.ม. (ถังไฟเบอร์กลาส 4 ลูก)		
เขียนแบบ	นายสุรัช วงษ์สาละ	<div>เห็นชอบ</div> <div></div> <div>นายพิศุทธิ์ รัตนวรรณี</div> <div>โยธาธิการและผังเมืองจังหวัดศรีสะเกษ</div>	
วิศวกรโครงสร้าง	นายธีรพล พงษ์พระ		
สถาปนิก	นายสุชัย ทองคู่		
ปรับปรุง/แก้ไขจาก	แบบเลขที่ 5292 กรมโยธาธิการ		
แบบเลขที่	ยผ.ศก.31/2561		แผ่นที่ 1/5

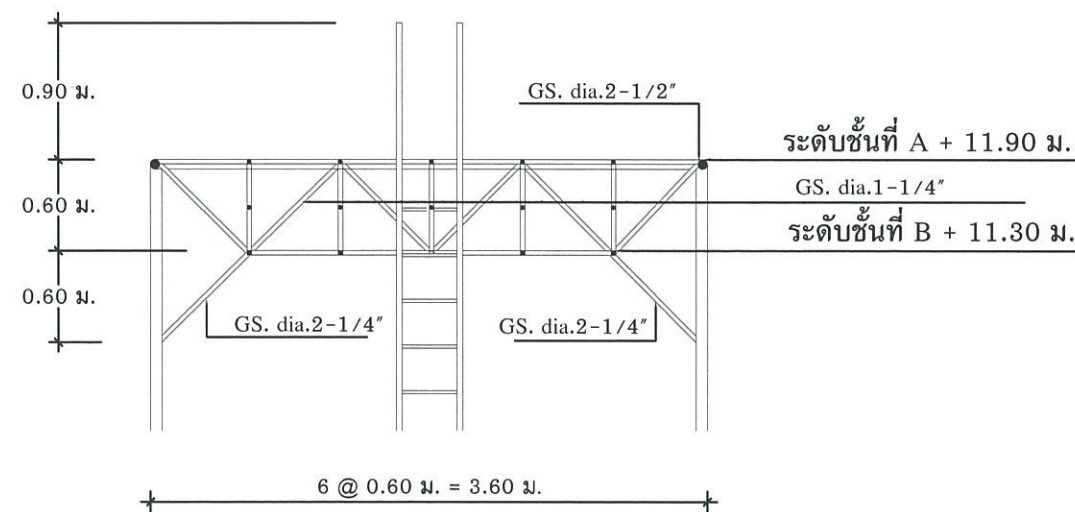
นายพิศุทธิ์ รัตนวรรณ
โยธาธิการและผังเมืองจังหวัดศรีสะเกษ



แปลนโครงเหล็กรับถ้ำน้ำในระดับ A
มาตราส่วน 1 : 50

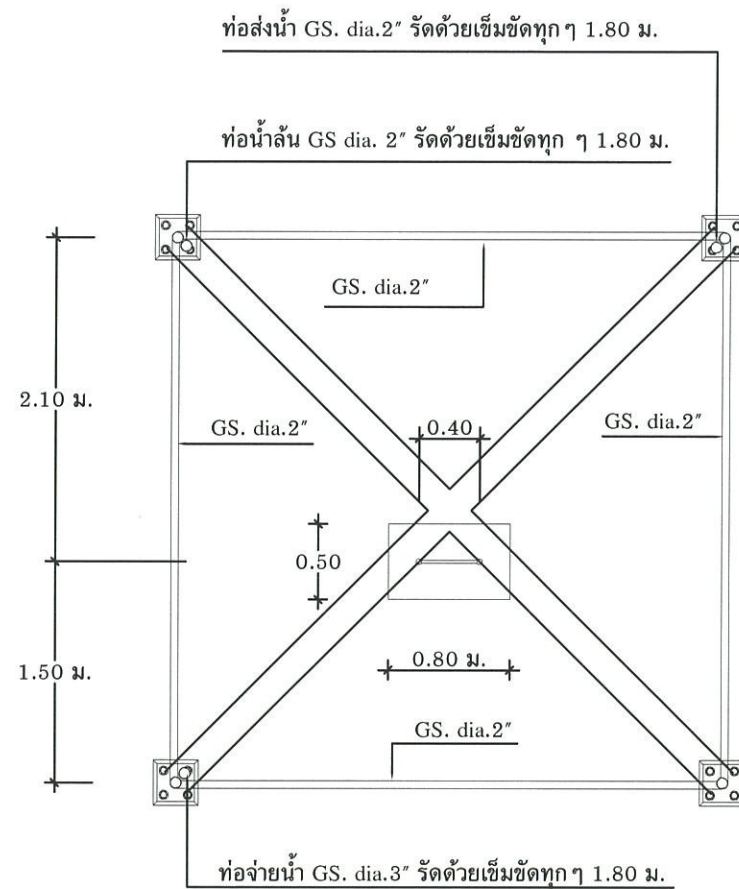
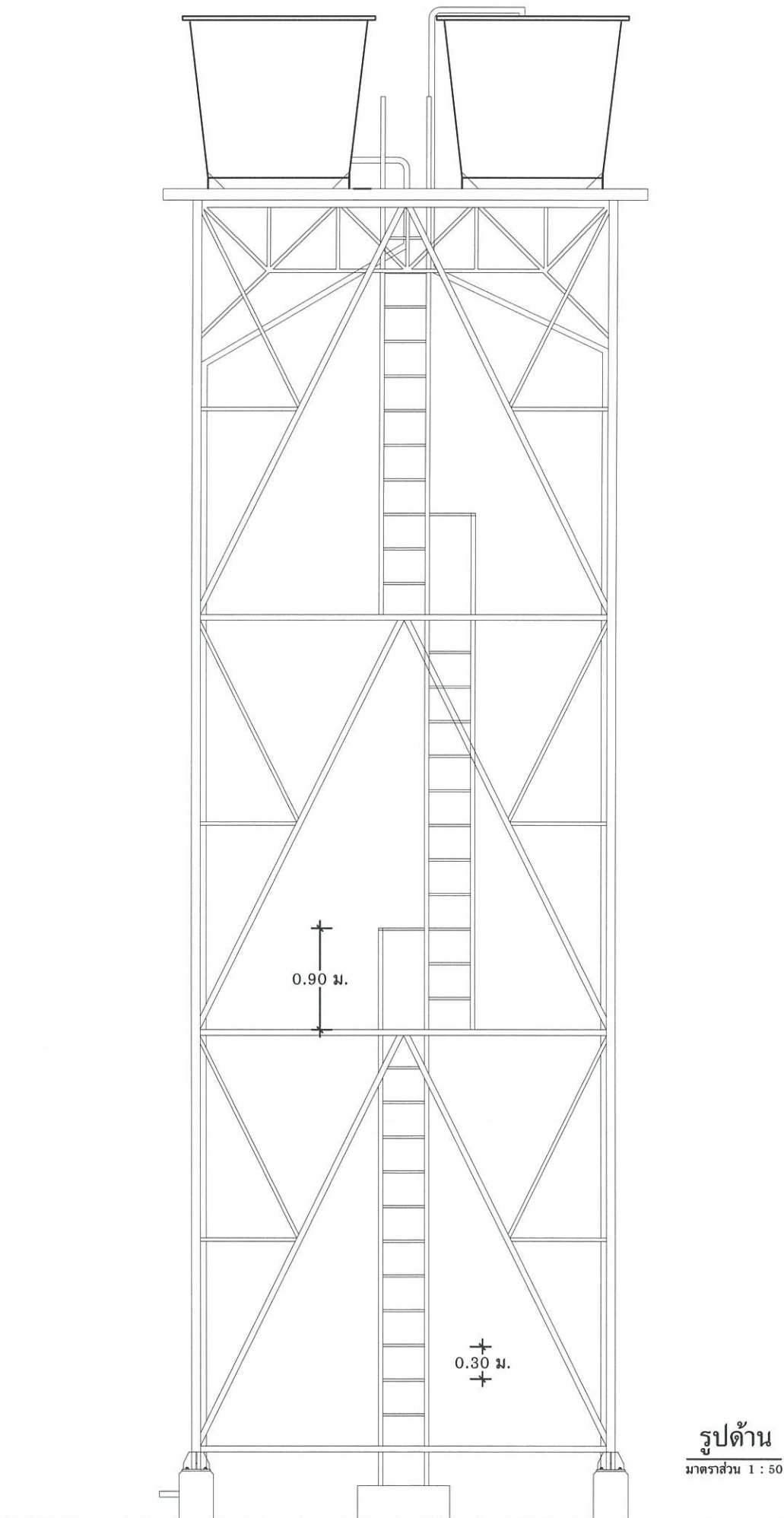


แปลนโครงเหล็กรับถ้ำน้ำในระดับ B
มาตราส่วน 1 : 50

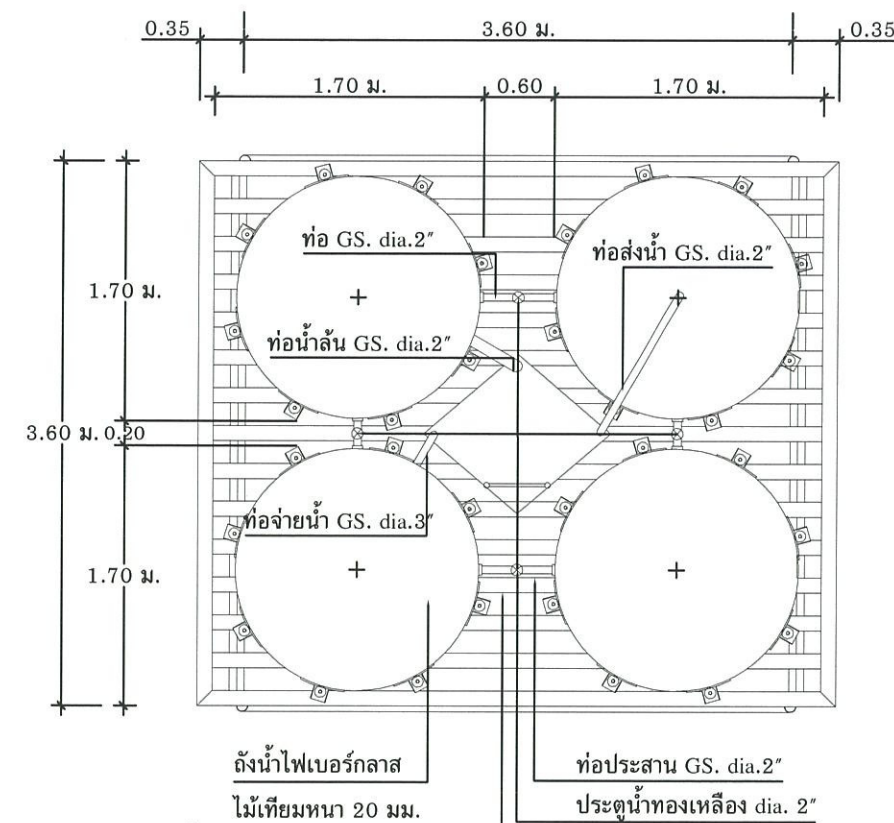


แบบขยายโครงเหล็กรับถ้ำน้ำ
มาตราส่วน 1 : 50

	สถานที่ ด้านชายแดนช่องสะง่า อำเภอภูสิงห์ จังหวัดศรีสะเกษ		
แสดงแบบ	ท่อถึงสูง ขนาด 8 ลบ.ม. (ถังไฟเบอร์กลาส 4 ลูก)		
เขียนแบบ	นายสุรัชย์ วงษ์สาลี	เห็นชอบ นายพิศุทธิ์ รัตนวรรณ โยธาธิการและผังเมืองจังหวัดศรีสะเกษ	
วิศวกรโครงสร้าง	นายธีรพล พงษ์พิระ		
สถาปนิก	นายสุรัชย์ ทองคู่		
ปรับปรุง/แก้ไขจาก	แบบเลขที่ 5292 กรมโยธาธิการ		
แบบเลขที่	ขผจ.ศก.31/2561	แผ่นที่	2/5



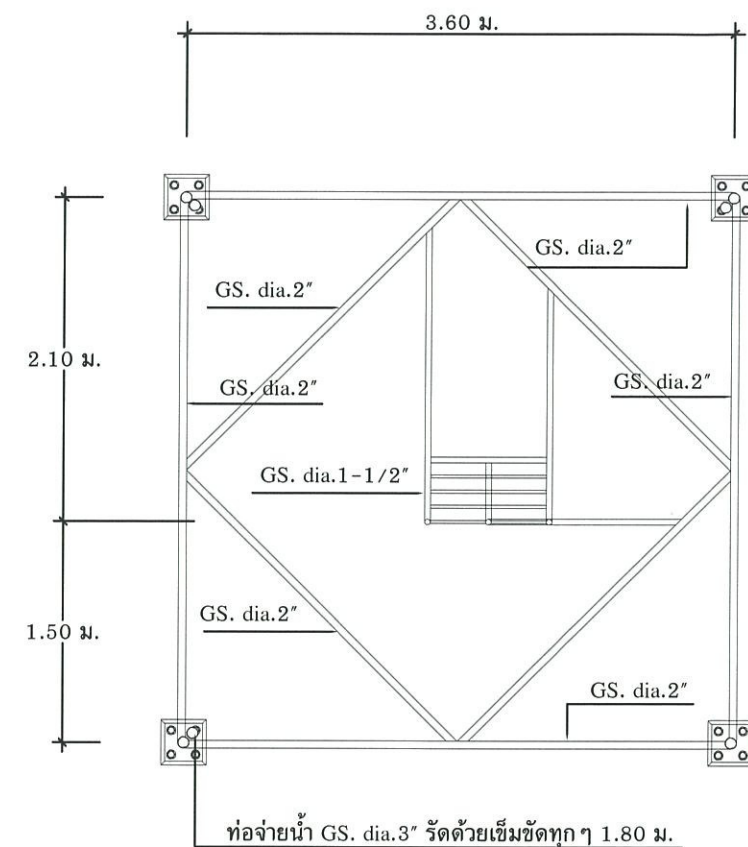
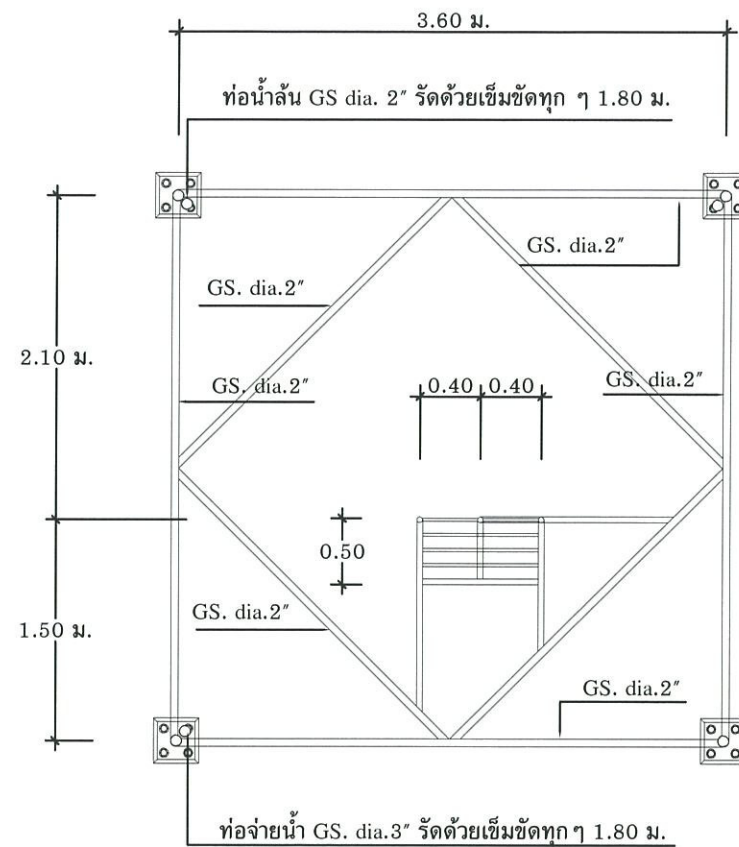
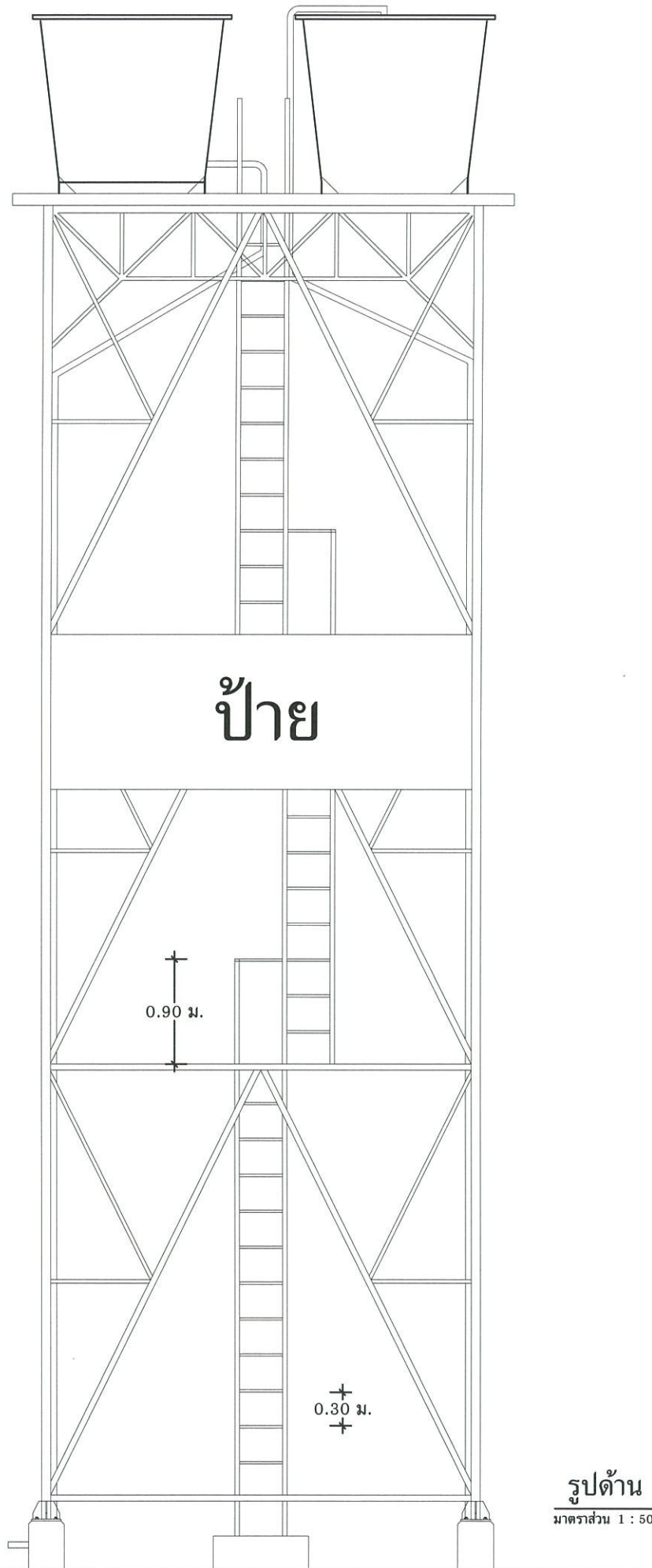
แปลนชั้นที่ 1
มาตราส่วน 1 : 50



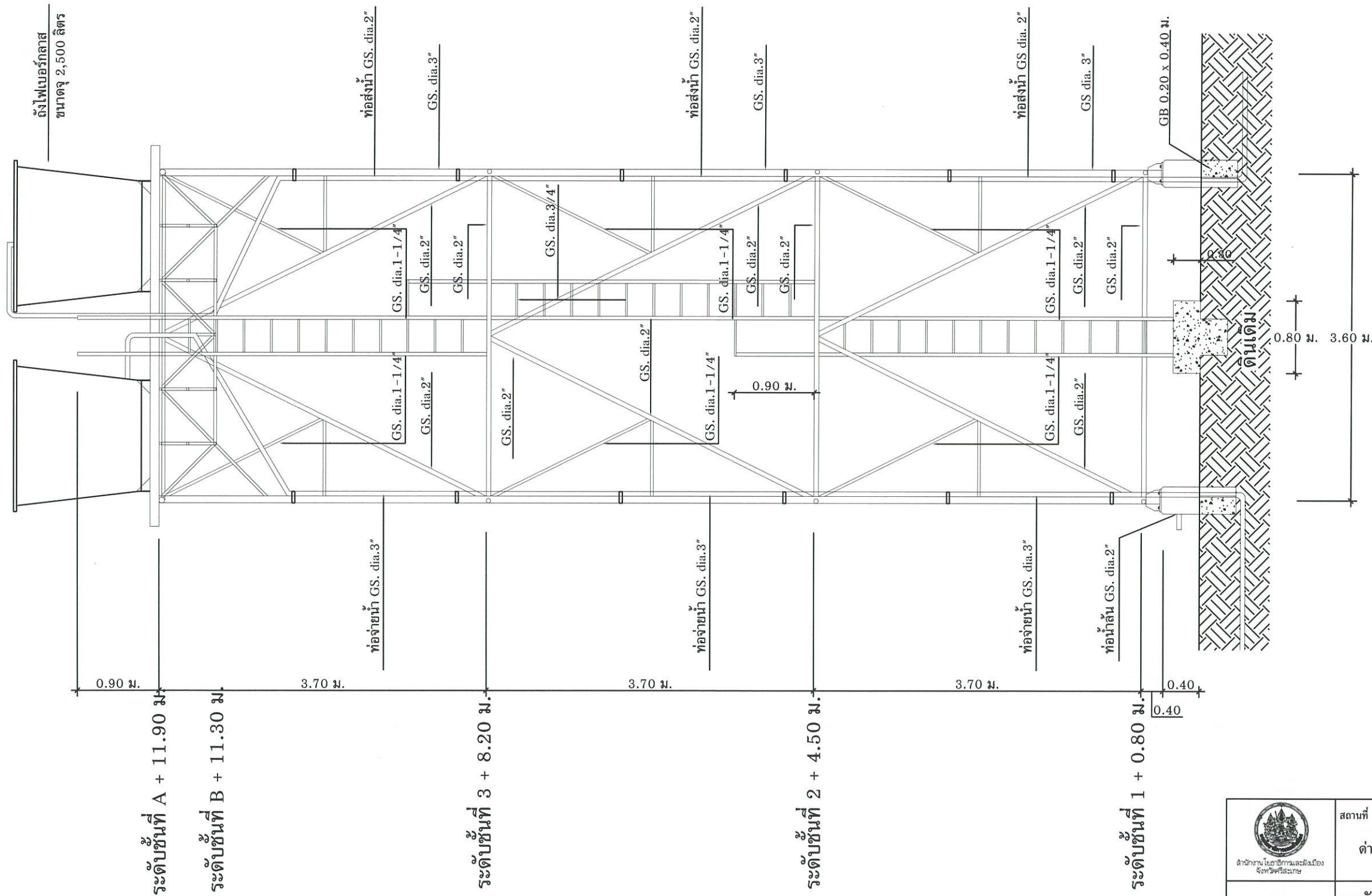
(ติดตั้งตามมาตรฐานผลิตภัณฑ์)

แปลนชั้นที่ 4 รับถังน้ำ
มาตราส่วน 1 : 50

	สถานที่ ด้านชายแดนช่องสะง่า อำเภอภูสิงห์ จังหวัดศรีสะเกษ		
แสดงแบบ	ท่อถังสูง ขนาด 8 ลบ.ม. (ถังไฟเบอร์กลาส 4 ลูก)		
เขียนแบบ	นายสุรัชย์ วงษ์สาลี	เห็นชอบ นายพิศุทธิ์ รัตนวรรณ โยธาธิการและผังเมืองจังหวัดศรีสะเกษ	
วิศวกรโครงสร้าง	นายธีรพล พงษ์พีระ		
สถาปนิก	นายสุรัชย์ ทองคู่		
ปรับปรุง/แก้ไขจาก	แบบเลขที่ 5292 กรมโยธาธิการ		
แบบเลขที่	ขผจ.ศก.31/2561	แผ่นที่	3/5



	สถานที่ ด้านชายแดนช่องสะง่า อำเภออุบลรัตน์ จังหวัดศรีสะเกษ		
	แสดงแบบ ทอถังสูง ขนาด 8 ลบ.ม. (ถังไฟเบอร์กลาส 4 ลูก)		
เขียนแบบ	นายสุชัย วงษ์สาลี	เห็นชอบ 	
วิศวกรโครงสร้าง	นายธีรพล พงษ์พิระ		
สถาปนิก	นายสุชัย ทองคู่	นายพิศุทธิ์ รัตนวรรณ โยธาธิการและผังเมืองจังหวัดศรีสะเกษ	
ปรับปรุง/แก้ไขจาก	แบบเลขที่ 5292 กรมโยธาธิการ		
แบบเลขที่	ยผจ.ศก.31/2561	แผ่นที่	4/5



รูปตัดขยายห้องถึงโครงเหล็ก
 มาตรฐาน 1 : 50

	สถานที่ ด้านชายแดนช่องสะง่า อำเภอภูสิงห์ จังหวัดศรีสะเกษ		
	แสดงแบบ ห้องถึงสูง ขนาด 8 ลบ.ม. (ถึงไฟเบอร์กลาส 4 ลูก)		
เขียนแบบ	นายสุรัชย์ วงษ์สาลี	เห็นชอบ  นายพิศุทธิ์ รัตนวรรณ โยธาธิการและผังเมืองจังหวัดศรีสะเกษ	
วิศวกรโครงสร้าง	นายธีรพล พงษ์พีระ		
สถาปนิก	นายสุรัชย์ ทองคู่	แบบเลขที่ 5292 กรมโยธาธิการ	
ปรับปรุง/แก้ไขจาก			
แบบเลขที่	ขผจ.ศก.31/2561	แผ่นที่	5/5